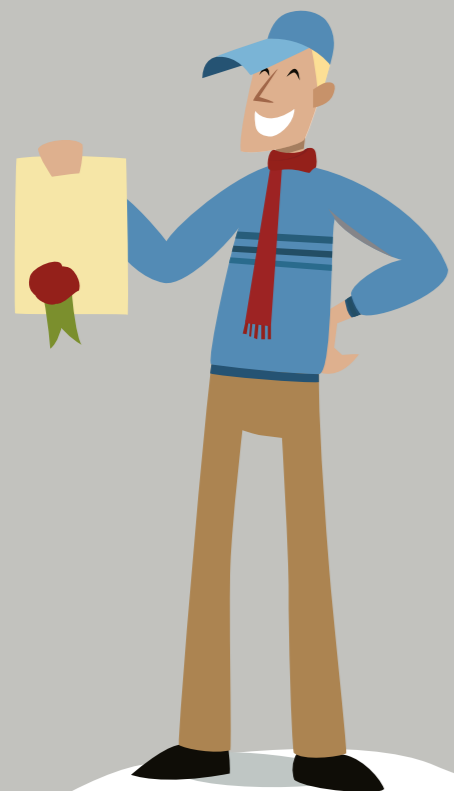


VELUX lumi-ikkunan ja lisätiivitesarjan asennustyö suositellaan teetetäväksi koulutuksen saaneella yhteistyökumppanillamme. Tuotteiden asennus pitää tehdä noudattaen VELUX :in asennusohjeita.

Katso lisätietoja osoitteesta [www.velux.fi](http://www.velux.fi) tai ole yhteydessä maahantuojaan ([velux-fin@velux.com](mailto:velux-fin@velux.com)).



Lue lisää osoitteesta  
[www.velux.fi](http://www.velux.fi)

VELUX Suomi Oy  
Kuusikallionkuja 3 E  
02210 ESPOO  
Puhelin: 0207 290 800  
Telefax: 0207 290 801  
[velux-fin@velux.com](mailto:velux-fin@velux.com)  
[www.velux.fi](http://www.velux.fi)

*Valoa elämään*™

**VELUX**®

VELUX  
kattoikkunat

**VELUX**®

 **VELUX**  
**lumi-ikkuna**

Kylmiin ja runsaslumisiin olosuhteisiin

**UUTTA!**

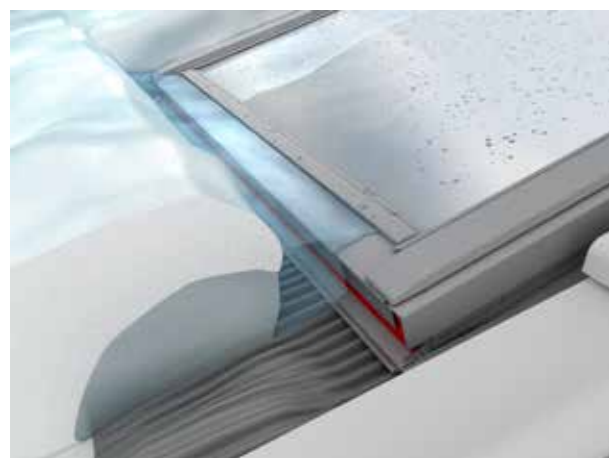
VELUX  
Kattoikkunat

[www.velux.fi](http://www.velux.fi)



# Suojaa asiakkaitasi sulamisveden sisälle tunkeutumiselta

Kylmä sää ja lumiset olosuhteet saattavat rasittaa rakenteita, eivätkä vähiten kattoikkunoita. VELUX on kehittänyt uuden kattoikkunan, joka kestää kylmissä ja lumisissa olosuhteissa.



Sulamisvesi ei voi valua pois ikkunan alla sijaitsevan jääpadon vuoksi.

## Haaste

Jos ikkuna on pitkään lumen ja jään peitossa, eikä niitä poisteta, sulamisvesi ei pääse poistumaan normaalisti ikkunan alapuolelle muodostuneen jääpadon takia. Tämä voi aiheuttaa veden tunkeutumisen sisätiloihin.

Uusi VELUX -lumi-ikkuna on suunniteltu erityisesti tällaisiin olosuhteisiin.



Varmista hyvä asennustapa käyttämällä VELUX -pellityksiä ja BDX -karmien lisäeristesarjaa.



Poista lumi ikkunan ympäriltä.

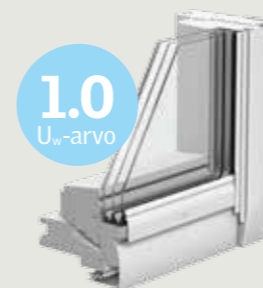
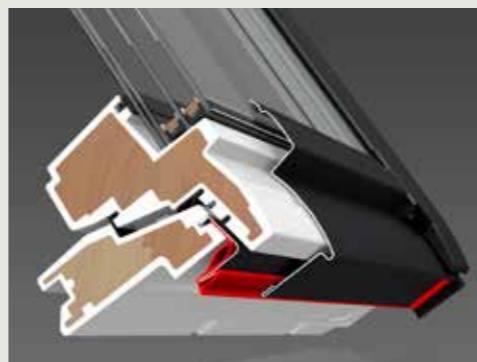
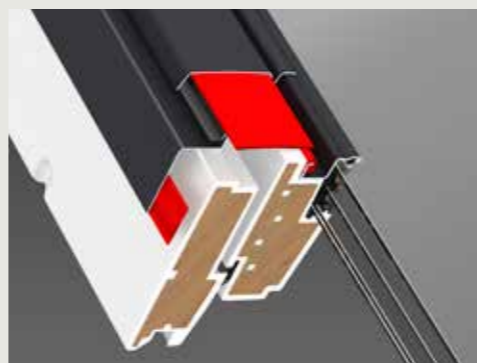


Pidä tuuletusläppä kylmänä aikana suljettuna. Tuuleta huone avaamalla ikkuna.



# VELUX lumi-ikkuna

Optimaalinen vesitiiveys



## 1 Lisätiivisteet

Uusi VELUX -lumi-ikkuna on varustettu erikoistivisteillä, jotka sijaitsevat karmien alareunassa ja puitteen molemmilla puolilla. Lisäksi siinä käytetään uudenlaisia ruuveja, joihin on esiasennettu tiivisteaine. Tämä vähentää sulamisveden sisälle tunkeutumisen riskiä ja tekee ikkunasta sopivan kylmiin sääoloihin. Karmi ja puite on valmistettu lämpökäsitellystä puusta. Pinnoitteena on saumaton ja huoltovapaa polyuretaanipinnoite. Huomaa, että erikoisrakenteinen karmien alareunan pelti tulee tilata erikseen (tuotekoodi ZIU XXXX) ja sitä tulee käyttää asennussarjassa tai ZWC:ssä olevan karmien alareunan pellin sijaan. Lumi-ikkuna ei toimi kunnolla ilman sitä!



## 2 Kolmikerroksinen energiatehokas lasielementti

Kolmikerroksinen lasielementti (-66) pitää lasin ulkopinnan lämpötilan mahdollisimman alhaisena. Tämä ehkäisee lumen sulamista ja vähentää siten sulamisveden muodostumista.

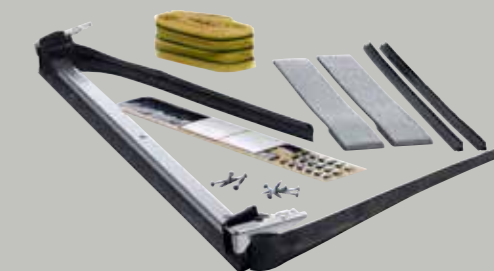
VELUX ZIS  
-lisätiivistesarja



## Nykyisten kattoikkunoiden parantamiseksi

Lisätiivistesarja voidaan tilata myös ZIS -lisävaruste-sarjana auttamaan asiakkaita, joilla on talvisia ongelmia kattoikkunoiden vesitiiveyden kanssa.

Tämä sarja sisältää samat tiivisteet ja ruuvit, jotka sisältyvät VELUX lumi-ikkunaan, ja ne tuottavat saman lopputuloksen.



## Helppo ja nopea asennus VELUX Suomi Oy:n valtuuttamasta asennusliikkeestä

Vaikka asennusprosessi onkin helppo ja nopea, on tärkeää, että kaikki vaiheet suoritetaan huolellisesti ja tarkkaan. Oikeaan asennukseen liittyvissä asioissa ota yhteys VELUX -tuotteiden maahantuojaan ([velux-fin@velux.com](mailto:velux-fin@velux.com))

ZIS -varusteita asennettaessa on helppo vaihtaa vanha kaksinkertainen lasielementti uuteen kolminkertaiseen, jotta kyseisistä varusteista saataisiin kaikki hyöty irti. Kysy lisää lasielementin vaihtamisesta (kaksikerroksisesta kolmikerroksiseen) VELUX -tuotteiden maahantuojaalta ([velux-fin@velux.com](mailto:velux-fin@velux.com)).

## Tarkista koodi

VELUX -lisätiivistesarjoja valmistetaan kaikkiin vuoden 2000 jälkeen asennettuihin VELUX -kattoikkunamalleihin. Tilataksesi oikean mallin ja koon katso tyyppimerkintä, joka sijaitsee puitteen oikeassa yläkulmassa tuuletusläppän takana.

